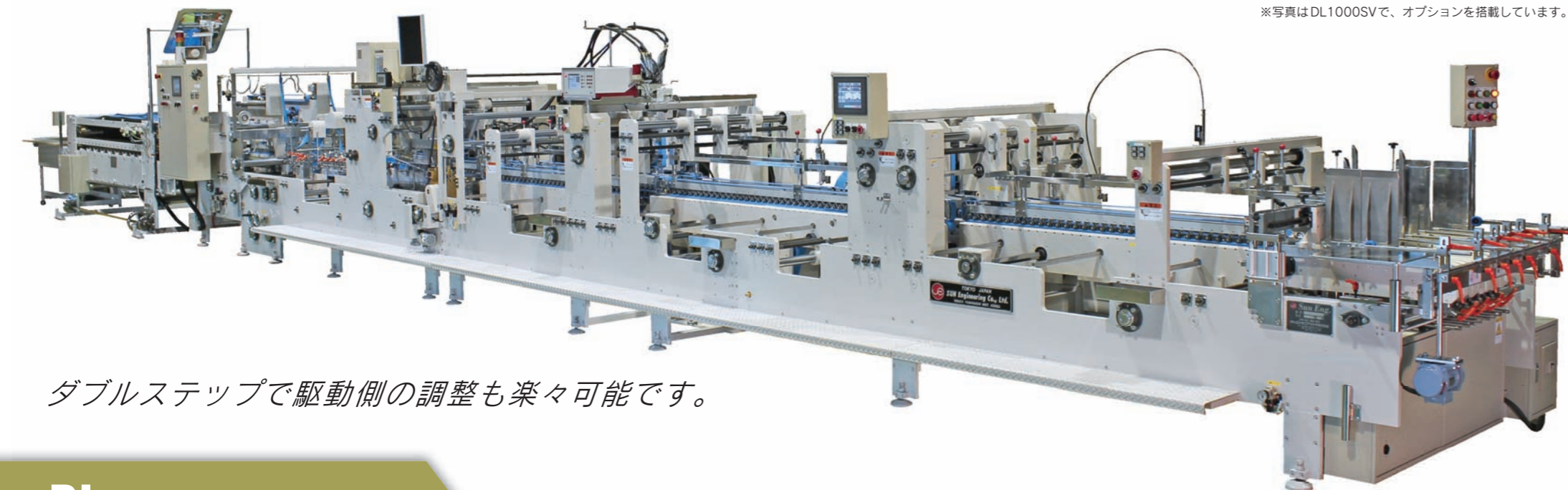


※写真はDL1000SVで、オプションを搭載しています。



ダブルステップで駆動側の調整も楽々可能です。

DL SERIES — 1000 1100 1200 —

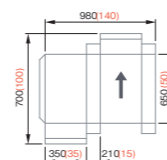
基本スペック

DL-SERIES	運転速度	20~200m/min(300m/minはオプション)
	ベルト位置調整	電動式(コンピューターはオプション)
	マシンサイズ	1000型、1100型、1200型
	可能紙質	板紙、G段、E段(B段オプション)
	下糊装置	ホイール式・左1式(右側オプション)
	上糊装置	ノズル式、シングルガン2個

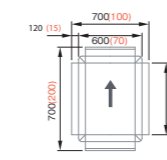
仕様追加スペック

DL-SERIES-SV	バックフィンガー軸数	2軸(サーボモーター駆動)
	バックフィンガー使用時の最大運転速度	200m/min(最大30,000枚/時)
	上糊装置	ノズル式、シングルガン4個
	追加可能パターン	4コーナー、6コーナー(オプション)

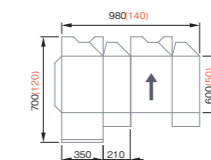
DL1000



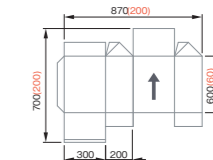
1 サイド貼
Straight-line gluing



2 両サイド貼
Double-wall gluing



3 底貼
Crash-lock gluing

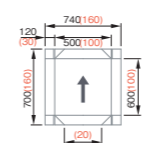


4 逆折二重底貼
Double crash-lock gluing

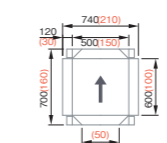
プランク寸法図

() 外寸法は最大寸法、() 内寸法は最小寸法。

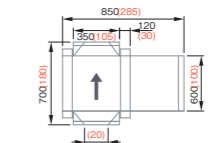
DL1000SV



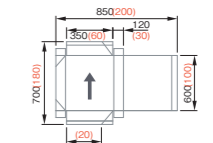
5 4コーナーC式ハの字折
4 corner gluing(type-C)



6 4コーナーC式外折
4 corner gluing(type-C)out-fold



7 4コーナーB式ハの字折
4 corner gluing(type-B)



8 4コーナーB式外折
4 corner gluing(type-B)out-fold

ダブルステップとカットフレーム

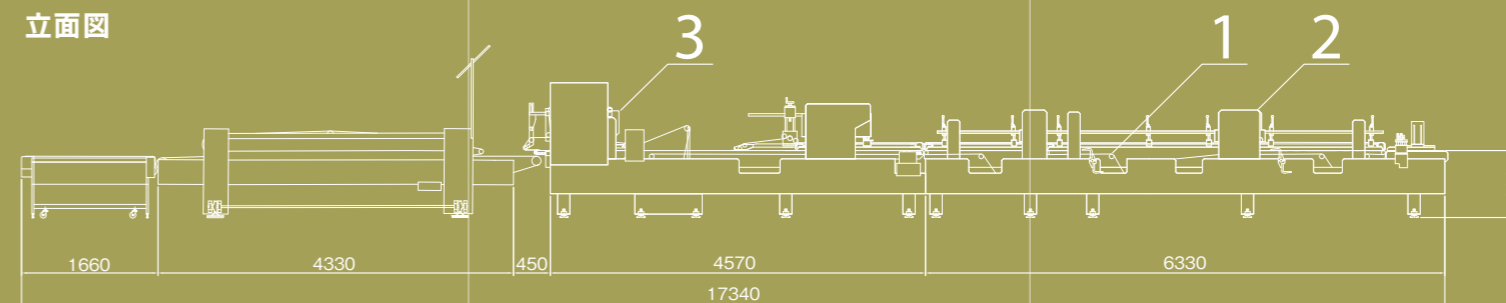
本機フレーム外側(操作側)には通しのステップを設け、内側にも部分ステップを配置するダブルステップを採用しました。駆動側のセットを操作側より容易に行うことができます。



段ボールシートへの対応力向上

上側ベルトは駆動付きで段ボールシートを優しく搬送することができます。B段(オプション)まで対応が可能です。

立面図



OPTION

貼精度向上

トロンポン左上ベルトは変速装置をオプションで選び頂けます。本折りで遅れた第一面をトロンポン内で送り出し、ジョイント精度を高めます。

選べる3つの矯正装置

斜めベルト式ストレーター装置、枚葉矯正装置、集積矯正装置によってジョイント精度を高めて、段ボールをきれいに貼ります。

OPTION

